

# خطة إدارة الطوارئ والمخاطر لبلدية جنين

الدليل التشغيلي التنفيذي لحماية الأرواح واستدامة الخدمات



مُحدَّث ومُعتمد  
تشغيلياً

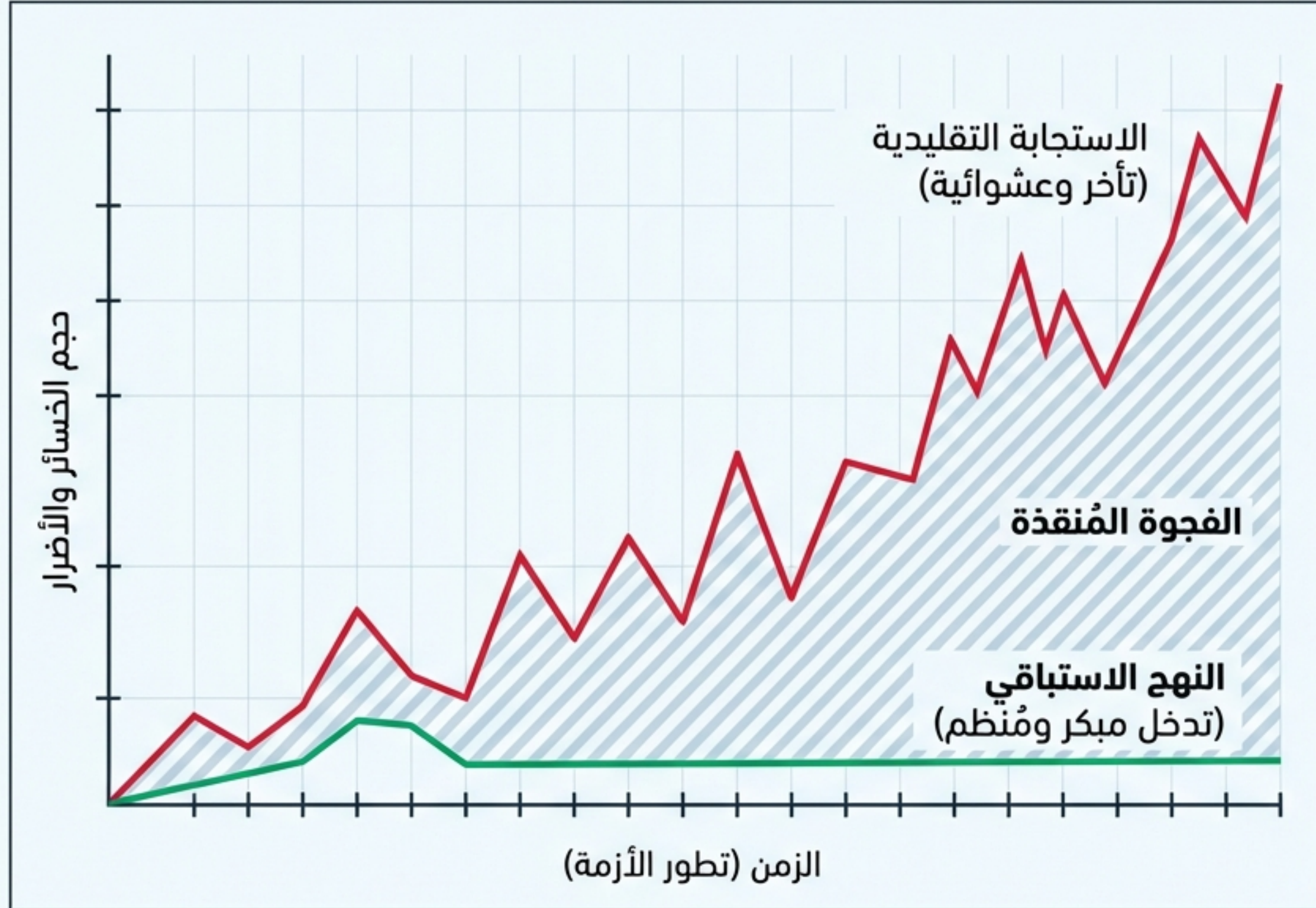


بلدية جنين

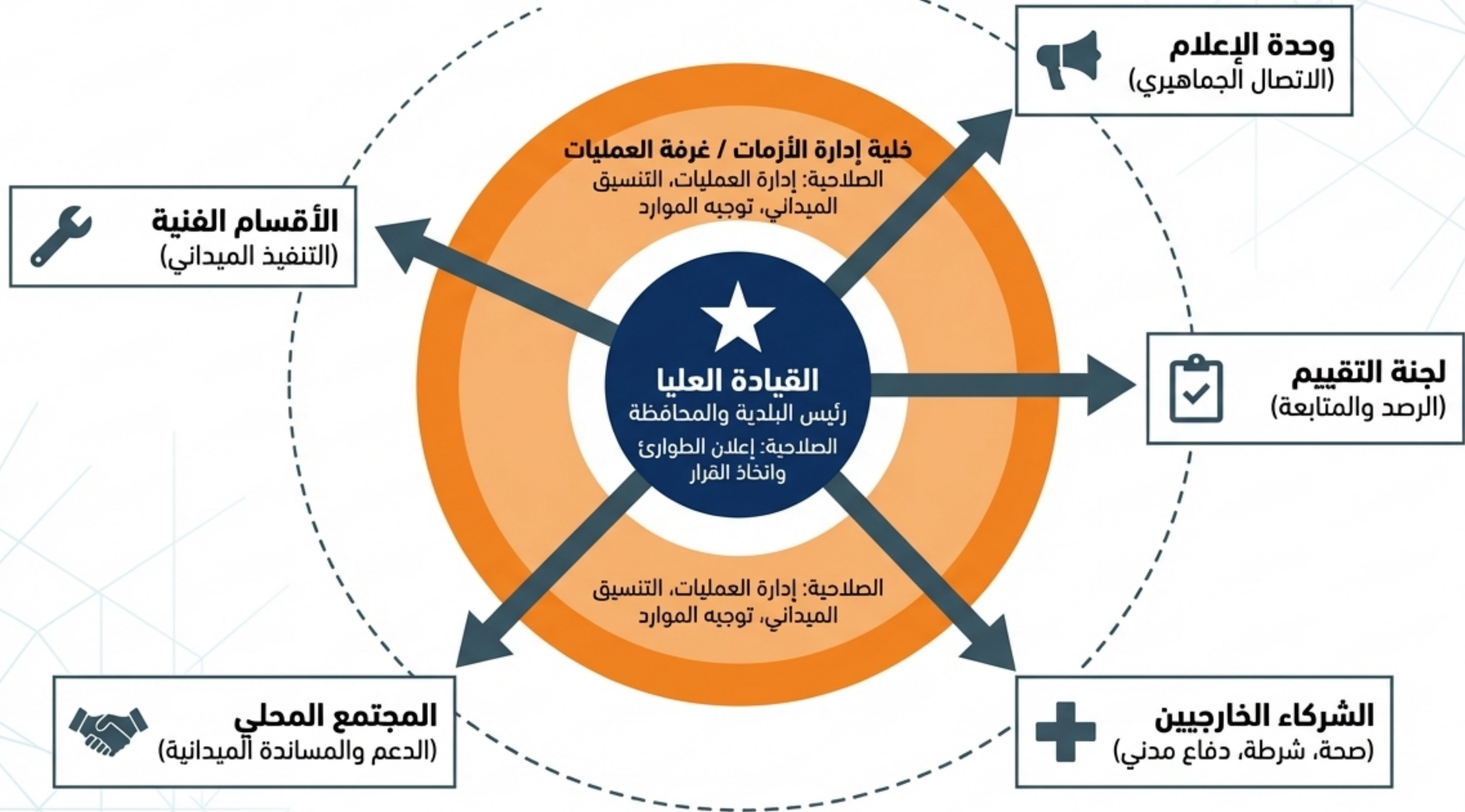


صندوق تطوير وإقراض الهيئات المحلية  
Municipal Development & Lending Fund

# التحول نحو الجاهزية الاستباقية المؤسسية



# منظومة القيادة الموحدة وتكامل الجهود



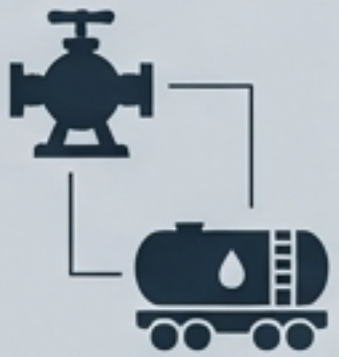
# التروس الميدانية: قوة التنفيذ الفوري

إشارة الانطلاق والتحكم من غرفة العمليات



## قسم المياه

تشغيل المضخات،  
معالجة الانسدادات،  
إصلاح الشبكات



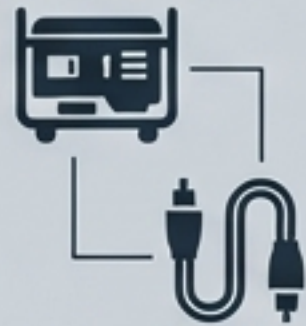
## قسم الطرق

إزالة الركام، فتح  
المسارات، وتعبيد  
مؤقت



## قسم الكهرباء

إصلاح الأعطال  
الفنية وتشغيل  
المولدات  
الاحتياطية



## قسم الخدمات

جمع النفايات،  
تنظيف الشوارع،  
والتعقيم



## قسم المرور

تنظيم السير  
وتأمين مسارات  
الإخلاء الآمنة



## فريق الإيواء

نقل المتضررين  
وتجهيز أماكن  
الإيواء والمؤن

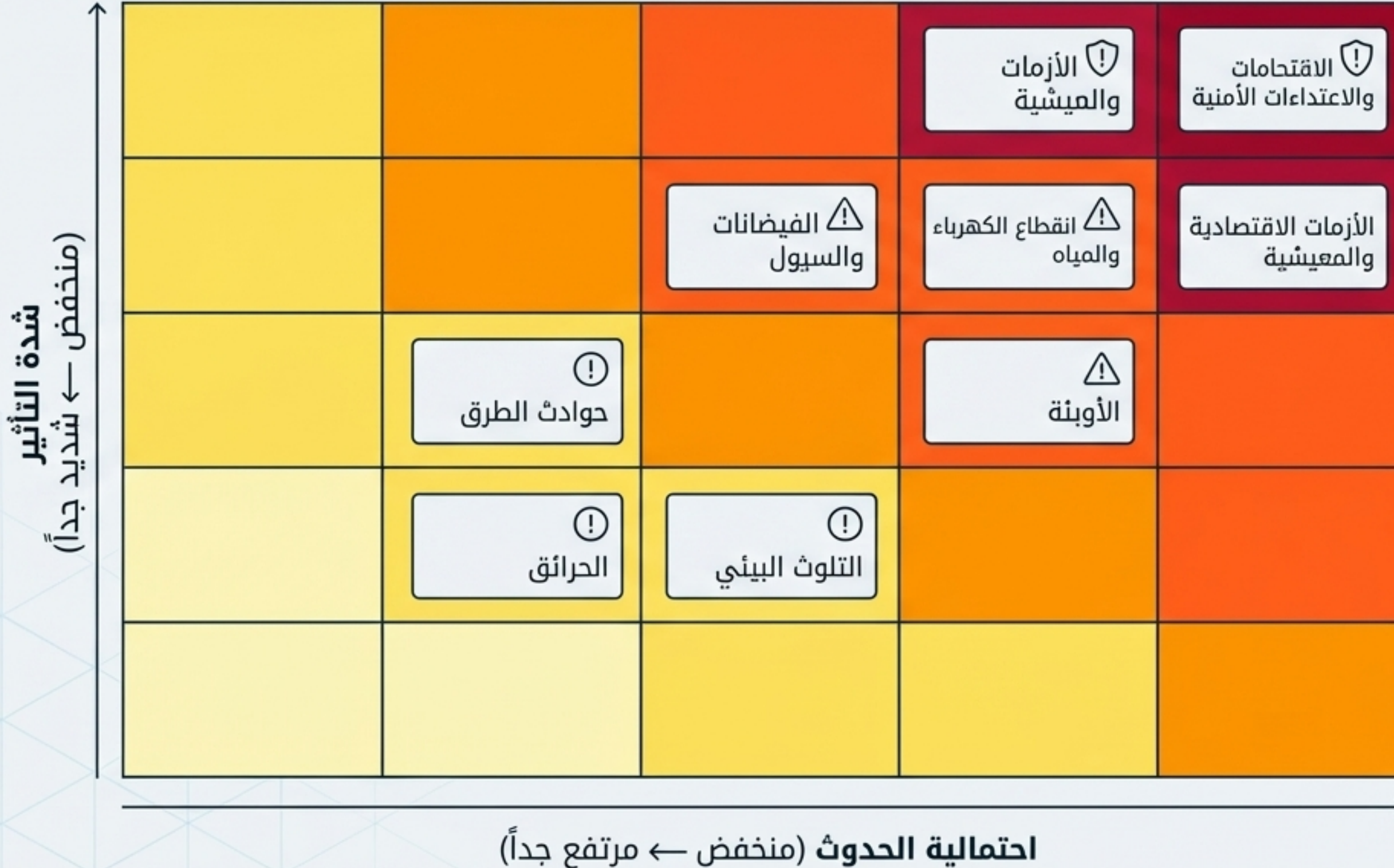


## فريق الإعلام

بث التعليمات  
الرسمية ودحض  
الشائعات فوراً



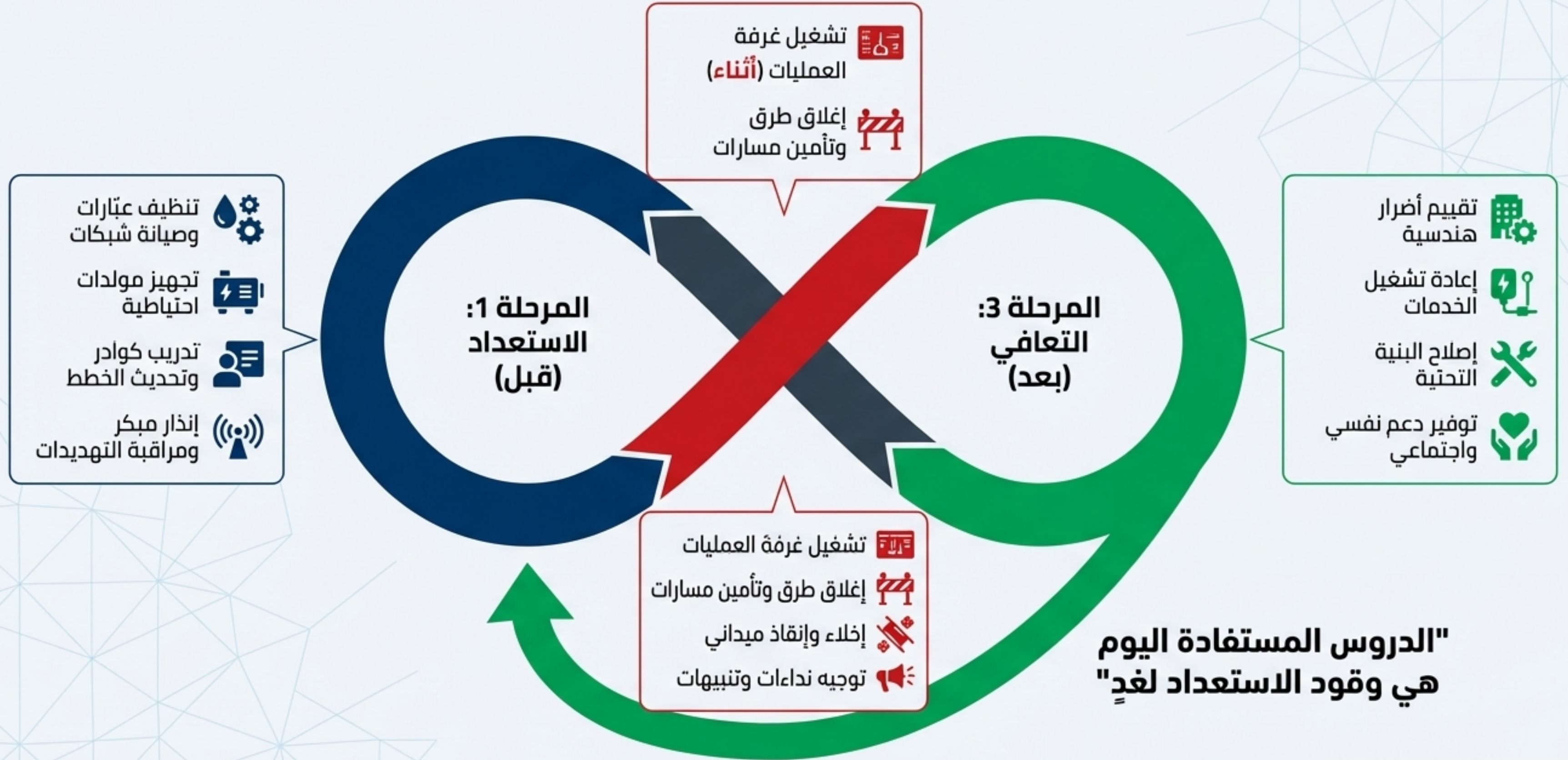
# خريطة التهديدات المحلية (مصفوفة الاحتمالية والتأثير)



## ملاحظة تكتيكية:

تركز الخطة مواردها بنسبة 70% للتعامل مع تحديات المربع الأحمر والبرتقالي ذات التكرار الشدوي والأمني المرتفع في جنين.

# دورة الإدارة المتكاملة للطوارئ



"الدروس المستفادة اليوم هي وقود الاستعداد لغد"

# بروتوكول الاستجابة الصفيرية: الاقتحامات والأحداث الأمنية

الأولوية المطلقة:  
حماية الأرواح  
وتأمين خطوط إخلاء  
آمنة للمدنيين  
والمدارس



## الإنعاش (24 - 72 ساعة)

- تقييم وإصلاح أعطال البنية التحتية
- تنظيف المرافق العامة (المدارس أولاً)
- بدء جلسات الدعم النفسي



## خلال 15 دقيقة

- في حال انقطاع الخدمات: تشغيل فوري للمولدات
- توجيه الصهاريج الاحتياطية للمرافق الحيوية



## خلال 5 دقائق من التصعيد

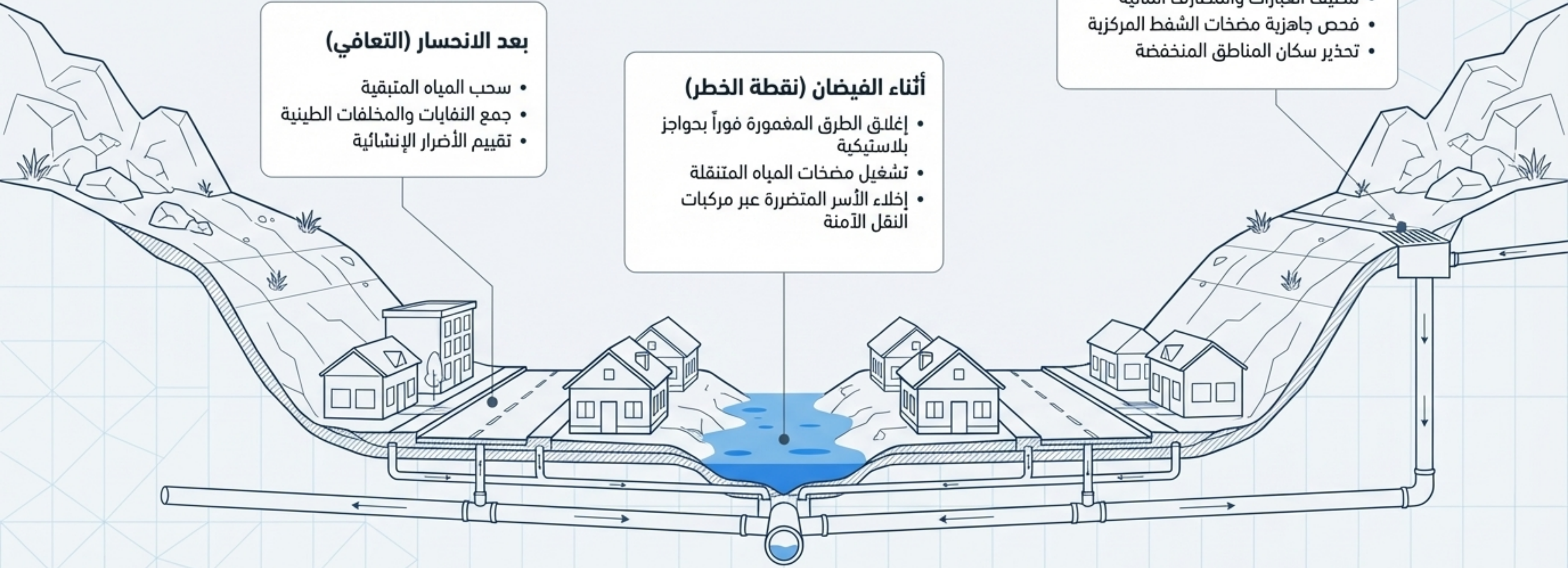
- تفعيل نقطة الإسعاف الأولي
- تنسيق مباشر مع الهلال الأحمر للتدخل السريع



## فوري (0 - 10 دقائق)

- إعلان الطوارئ عبر مكبرات الصوت
- تفعيل المسارات البديلة وإغلاق المداخل المهددة
- نشر بيانات تحذيرية ودحض الشائعات

# بروتوكول السيول: تأمين المنخفضات المائية الحيوية



## قبل الشتاء (الاستعداد)

- تنظيف العبّارات والمصارف المائية
- فحص جاهزية مضخات الشفط المركزية
- تحذير سكان المناطق المنخفضة





## بعد الانحسار (التعافي)

- سحب المياه المتبقية
- جمع النفايات والمخلفات الطينية
- تقييم الأضرار الإنشائية

## أثناء الفيضان (نقطة الخطر)

- إغلاق الطرق المغمورة فوراً بحواجز بلاستيكية
- تشغيل مضخات المياه المتنقلة
- إخلاء الأسر المتضررة عبر مركبات النقل الآمنة

# شريان الحياة: استمرارية الخدمات وإدارة الانقطاعات

<b>البديل الطارئ:</b> صهاريج متنقلة بالتعاون بالتعاون مع الدفاع المدني	فترة التحمل القصوى: 24 ساعة	<b>الوضع الطبيعي:</b> ضخ مباشر من الآبار الجوفية	
<b>البديل الطارئ:</b> تشغيل مولدات احتياطية في مبنى البلدية والمرافق	فترة التحمل القصوى: 12 ساعة	<b>الوضع الطبيعي:</b> شبكة كهرباء الشمال	
<b>البديل الطارئ:</b> نقاط تجميع مؤقتة ونقل بالجرارات الزراعية	فترة التحمل القصوى: 48 ساعة	<b>الوضع الطبيعي:</b> جمع النفايات يومياً من الأحياء	
<b>البديل الطارئ:</b> تفعيل المسارات البديلة الجانبية	فترة التحمل القصوى: 6 ساعات	<b>الوضع الطبيعي:</b> شبكة طرق داخلية مفتوحة	

# القدرات اللوجستية والموارد الميدانية المتاحة

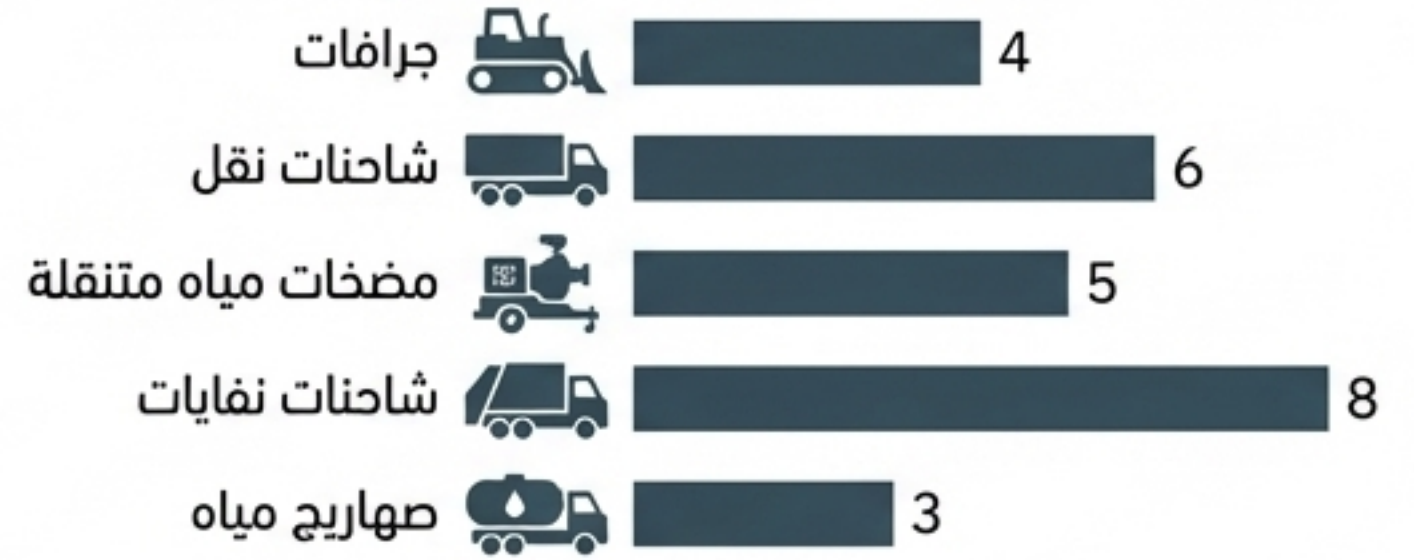
## الطاقة والوقود

Maximum Capacity



مولدات احتياطية جاهزة للعمل للمرافق الحيوية.  
**نظام توثيق صارم** لسجلات استلام و صرف الديزل اليومية  
لضمان الاستدامة.

## المعدات الثقيلة والمركبات



## شبكة الإسناد التبادلي



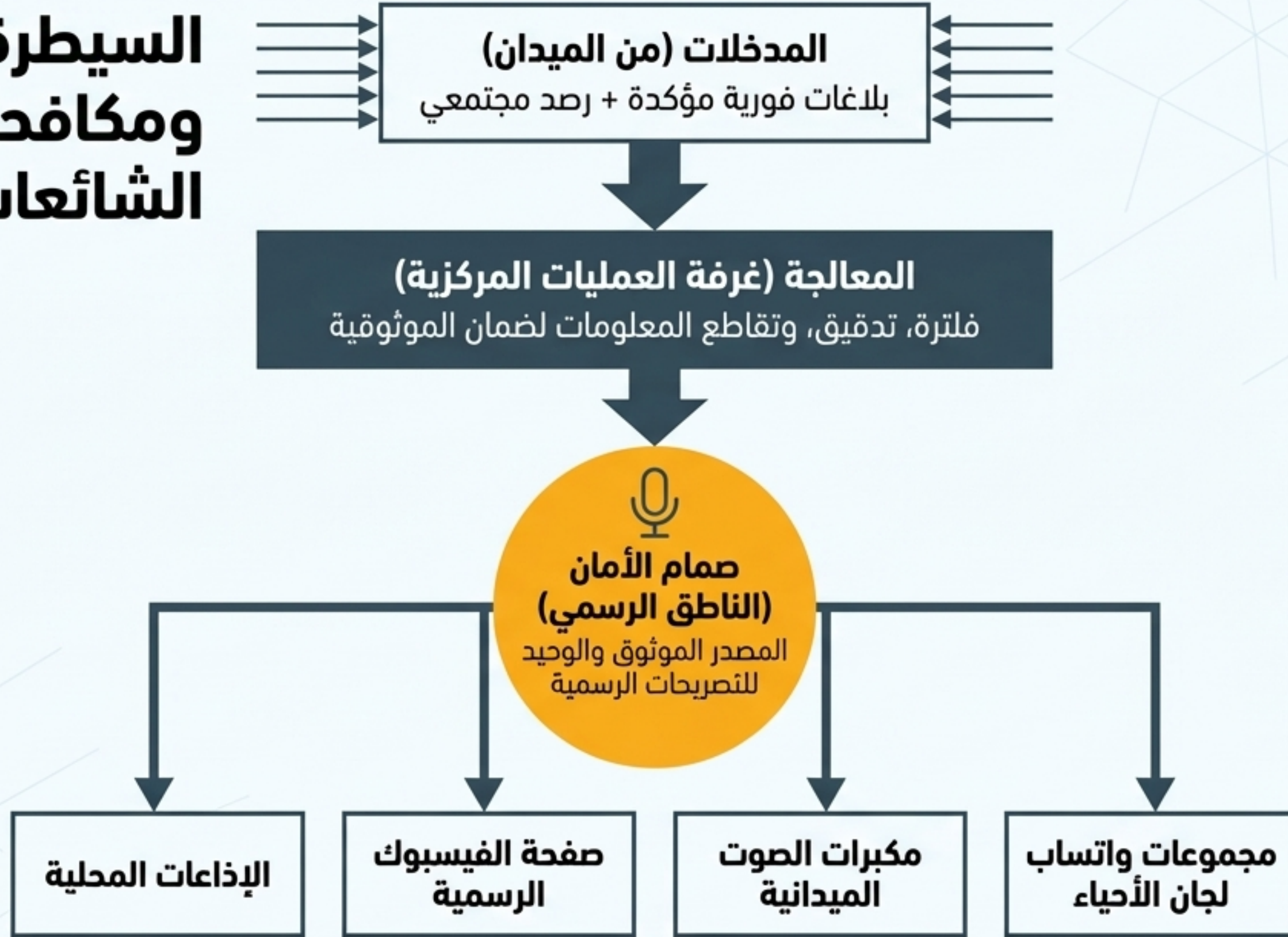
مبدأ المخزون المشترك  
دعم متبادل مع الهيئات والمجالس المجاورة (عورتا، بيتا،  
قبلان) أثناء الأزمات الكبرى.

## مستلزمات الإيواء والأمن



- خيم إيواء متنقلة
- حواجز بلاستيكية وإشارات مرور مؤقتة
- أدوات تنظيف وتعقيم للتدخل السريع

# السيطرة على مسار ومكافحة ومكافحة الشائعات



القاعدة الذهبية: السرعة، الشفافية، والموثوقية المطلقة لضمان استقرار الشارع ومنع الهلع

# استدامة الجاهزية: نموذج التدريب التصاعدي

## ★ التمرين الميداني الشامل (Full-Scale)

كل سنتين

محاكاة واقعية كبرى لاقتحام أو فيضان بمشاركة الدفاع المدني، وزارة الصحة، وكافة الشركاء لتقييم الجاهزية القصوى.

## التمرين التشغيلي (Functional)

نصف سنوي

تدريب الفرق الفنية والأقسام ميدانياً على تنفيذ بروتوكولات الخطة دون محاكاة كاملة.

## التمرين المكتبي (Table-Top)

بشكل سنوي

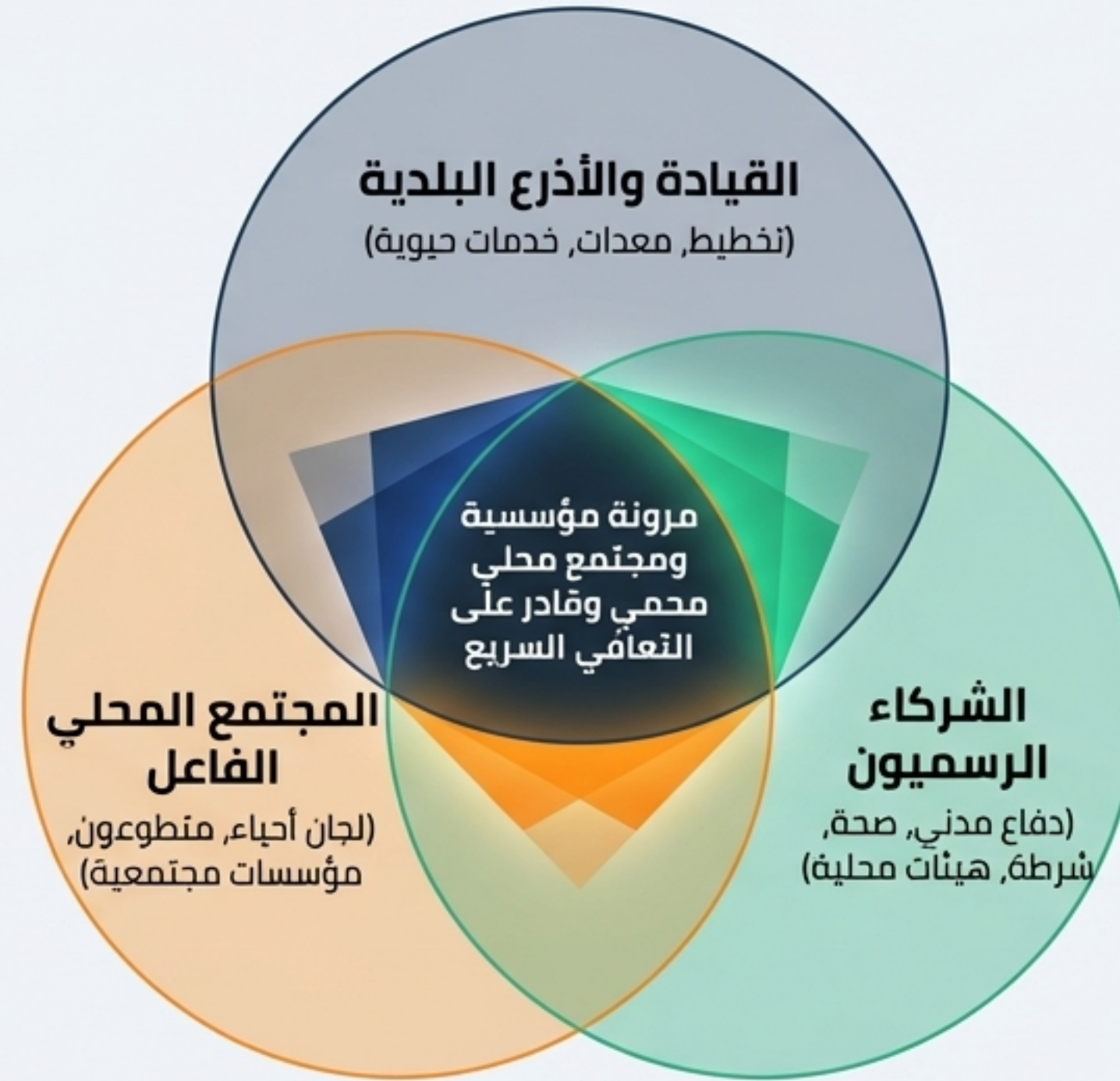
تدريب خلية الأزمة على سيناريوهات نظرية لاتخاذ القرار الاستراتيجي وتوجيه الموارد.

## التمارين المصغرة (Drills)

بشكل شهري

اختبار المعدات، تشغيل المضخات، وتجربة أجهزة الإنذار الميدانية.

# الشراكة من أجل مجتمع صامد وآمن



التخطيط المسبق وتكامل الأدوار هما خط الدفاع الأول لمواجهة الكوارث وحماية مستقبل مدينتنا.